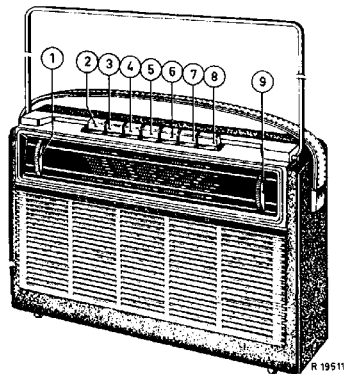


# PHILIPS *Service*

## RADIO

### L4X00T



Controle	Bediening	Bedienung	Comande	Organes de mando
Volume control	1 Volumeregelaar	Lautstärkeregl.	Contrôle de volume	1 Control de volumen
Switch for diallamp	2 Schaalverlichting	Schalter für Skala-lampe	Comm. d'éclairage	2 Comm. para alumbrado
Tone control	3 Toonregelaar	Klangregler	Contrôle de tonalité	3 Regulador de tono
L.W. switch	4 L.G.-schakelaar	L.W.-Schalter	Commutateur G.O.	4 Comm. de O.L.
M.W. switch	5 M.G.-schakelaar	M.W.-Schalter	Commutateur P.O.	5 Comm. de O.N.
S.W.1 Switch	6 K.C.1-schakelaar	K.W.1-Schalter	Commutateur O.C.1	6 Comm. de O.C.1
S.W.2 Switch	7 K.C.2-schakelaar	K.W.2-Schalter	Commutateur O.C.2	7 Comm. de O.C.2
Battery switch	8 Batterijschakelaar	Batterieschalter	Comm. de batterie	8 Comm. para pila
Tuning	9 Afstemming	Abstimmung	Syntonisation	9 Sintonía

Specification	Specificatie	Spezifikation	Specification	Specificación
Loudspeaker	AD 3500 HWZ	Lautsprecher	Haut-parleur	Altavoz
I.F.	452 kc/s	M.F.	M.F.	F.I.
Battery voltage	9 V (6x1½ V)	Batterijspanning	Batteriespannung	Tens. de pila
Consumption (without signal)	30 mA	Verbruik (zonder signaal)	Consumation (sans signal)	Consuma (sin señal)
Dimensions	311x212x101 mm 12½"x8½"x4"	Afmetingen	Abmessungen	Dimensiones
				9 V (6x1½ V)

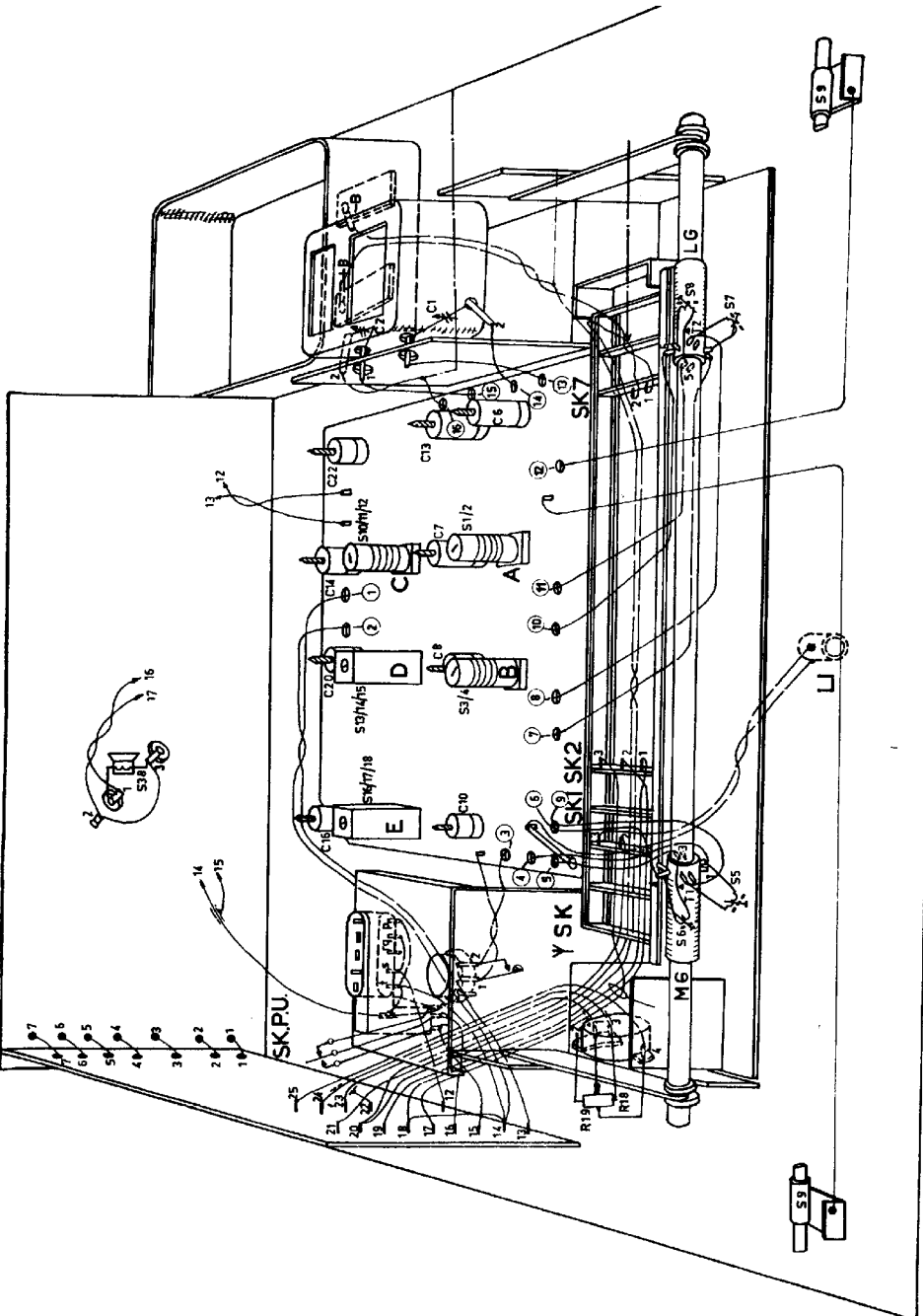
**Wave ranges - Golfbereiken - Wellenbereiche - Gammas d'ondes - Margen de ondas**

L.W. - L.G. - L.W. - G.O. - O.L.	: 750 - 2000 m ( 400 - 150 kc/s)
M.W. - M.G. - M.W. - P.O. - O.N.	: 185 - 580 m (1622 - 517 kc/s)
S.W.1 - K.G.1 - K.W.1 - O.C.1 - O.C.1	: 119,36 - 39,4 m (15,5 - 7,6 Mc/s)
S.W.2 - K.G.2 - K.W.2 - O.C.2 - O.C.2	: 39,4 - 83,3 m ( 7,6 - 3,6 Mc/s)

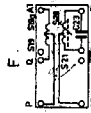
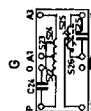
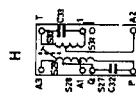
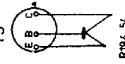
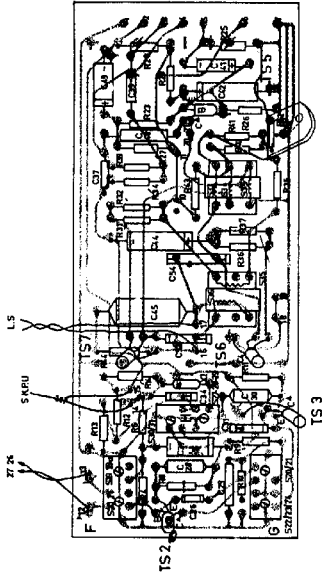
**Transistors - Transistoren - Transistoren - Transistores - Transistores**

OC170 (2N371) - OC45 - OC45 -
OA79 - OA85 - OC75 - OC75 - 2xOC74
LA: 7994 N

SERVICE INFORMATION									
---------------------	--	--	--	--	--	--	--	--	--



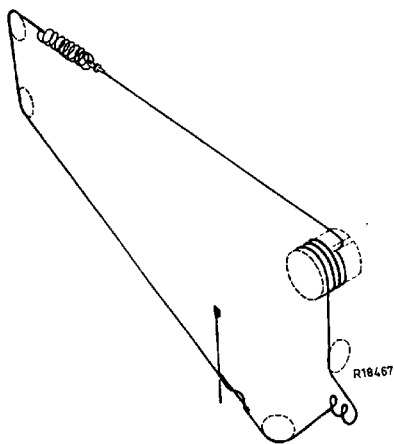
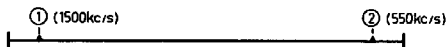


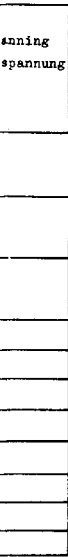


R194 55

E	F	G	H	I	J	K	L	M	N	O	P	Q	R
56	57	58	59	60	61	62	63	64	65	66	67	68	69
70	71	72	73	74	75	76	77	78	79	80	81	82	83
84	85	86	87	88	89	90	91	92	93	94	95	96	97
98	99	100	101	102	103	104	105	106	107	108	109	110	111
112	113	114	115	116	117	118	119	120	121	122	123	124	125
126	127	128	129	130	131	132	133	134	135	136	137	138	139
140	141	142	143	144	145	146	147	148	149	150	151	152	153
154	155	156	157	158	159	160	161	162	163	164	165	166	167
168	169	170	171	172	173	174	175	176	177	178	179	180	181
182	183	184	185	186	187	188	189	190	191	192	193	194	195
196	197	198	199	200	201	202	203	204	205	206	207	208	209
210	211	212	213	214	215	216	217	218	219	220	221	222	223
224	225	226	227	228	229	230	231	232	233	234	235	236	237
238	239	240	241	242	243	244	245	246	247	248	249	250	251
252	253	254	255	256	257	258	259	260	261	262	263	264	265
266	267	268	269	270	271	272	273	274	275	276	277	278	279
280	281	282	283	284	285	286	287	288	289	290	291	292	293
294	295	296	297	298	299	300	301	302	303	304	305	306	307
308	309	310	311	312	313	314	315	316	317	318	319	320	321
322	323	324	325	326	327	328	329	330	331	332	333	334	335
336	337	338	339	340	341	342	343	344	345	346	347	348	349
350	351	352	353	354	355	356	357	358	359	360	361	362	363
364	365	366	367	368	369	370	371	372	373	374	375	376	377
378	379	380	381	382	383	384	385	386	387	388	389	390	391
392	393	394	395	396	397	398	399	400	401	402	403	404	405
406	407	408	409	410	411	412	413	414	415	416	417	418	419
420	421	422	423	424	425	426	427	428	429	430	431	432	433
434	435	436	437	438	439	440	441	442	443	444	445	446	447
448	449	450	451	452	453	454	455	456	457	458	459	460	461
462	463	464	465	466	467	468	469	470	471	472	473	474	475
476	477	478	479	480	481	482	483	484	485	486	487	488	489
490	491	492	493	494	495	496	497	498	499	500	501	502	503
504	505	506	507	508	509	510	511	512	513	514	515	516	517
518	519	520	521	522	523	524	525	526	527	528	529	530	531
532	533	534	535	536	537	538	539	540	541	542	543	544	545
546	547	548	549	550	551	552	553	554	555	556	557	558	559
560	561	562	563	564	565	566	567	568	569	570	571	572	573
574	575	576	577	578	579	580	581	582	583	584	585	586	587
588	589	590	591	592	593	594	595	596	597	598	599	600	601
602	603	604	605	606	607	608	609	610	611	612	613	614	615
616	617	618	619	620	621	622	623	624	625	626	627	628	629
630	631	632	633	634	635	636	637	638	639	640	641	642	643
644	645	646	647	648	649	650	651	652	653	654	655	656	657
658	659	660	661	662	663	664	665	666	667	668	669	670	671
672	673	674	675	676	677	678	679	680	681	682	683	684	685
686	687	688	689	690	691	692	693	694	695	696	697	698	699
700	701	702	703	704	705	706	707	708	709	710	711	712	713
714	715	716	717	718	719	720	721	722	723	724	725	726	727
728	729	730	731	732	733	734	735	736	737	738	739	740	741
742	743	744	745	746	747	748	749	750	751	752	753	754	755
756	757	758	759	760	761	762	763	764	765	766	767	768	769
770	771	772	773	774	775	776	777	778	779	780	781	782	783
784	785	786	787	788	789	790	791	792	793	794	795	796	797
798	799	800	801	802	803	804	805	806	807	808	809	810	811
812	813	814	815	816	817	818	819	820	821	822	823	824	825
826	827	828	829	830	831	832	833	834	835	836	837	838	839
840	841	842	843	844	845	846	847	848	849	850	851	852	853
854	855	856	857	858	859	860	861	862	863	864	865	866	867
868	869	870	871	872	873	874	875	876	877	878	879	880	881
882	883	884	885	886	887	888	889	890	891	892	893	894	895
896	897	898	899	900	901	902	903	904	905	906	907	908	909
910	911	912	913	914	915	916	917	918	919	920	921	922	923
924	925	926	927	928	929	930	931	932	933	934	935	936	937
938	939	940	941	942	943	944	945	946	947	948	949	950	951
952	953	954	955	956	957	958	959	960	961	962	963	964	965
966	967	968	969	970	971	972	973	974	975	976	977	978	979
980	981	982	983	984	985	986	987	988	989	990	991	992	993
994	995	996	997	998	999	1000	1001	1002	1003	1004	1005	1006	1007
1008	1009	1010	1011	1012	1013	1014	1015	1016	1017	1018	1019	1020	1021
1022	1023	1024	1025	1026	1027	1028	1029	1030	1031	1032	1033	1034	1035
1036	1037	1038	1039	1040	1041	1042	1043	1044	1045	1046	1047	1048	1049
1050	1051	1052	1053	1054	1055	1056	1057	1058	1059	1060	1061	1062	1063
1064	1065	1066	1067	1068	1069	1070	1071	1072	1073	1074	1075	1076	1077
1078	1079	1080	1081	1082	1083	1084	1085	1086	1087	1088	1089	1090	1091
1092	1093	1094	1095	1096	1097	1098	1099	1100	1101	1102	1103	1104	1105
1106	1107	1108	1109	1110	1111	1112	1113	1114	1115	1116	1117	1118	1119
1120	1121	1122	1123	1124	1125	1126	1127	1128	1129	1130	1131	1132	1133
1134	1135	1136	1137	1138	1139	1140	1141	1142	1143	1144	1145	1146	1147
1148	1149	1150	1151	1152	1153	1154	1155	1156	1157	1158	1159	1160	1161
1162	1163	1164	1165	1166	1167								

Serv.-o-Mecum E.-a.-1	Push button Druktoets Taste Touche poussoire Pulsador	Trimming point Trimpunt Trimpunkt Point de réglage Punto de ajuste	Signal Signaal Signal Signal Señal	Adjust to max. output Afregelen op max. uitgangsspanning Abgleichen auf max. Ausgangsspannung Régler au max. de sortie Ajustense al max. de salida
I.F.-M.F.-Z.F.-M.F.-F.I.	5	1	452 kc/s via 32000 pF b. ts. 3	S27-S28-S29, S30-S31
	5	1	452 kc/s via 32000 pF b. ts. 2	S22-S23-S24, S25-S26
	5	1	452 kc/s via 0,1 M. c. ts. 1	S19, S20-S21, C22
R.F. circuits	5	2	550 kc/s	S13-S14-S15, S5
H.F. kringen		1	1500 kc/s	C20, C8
H.F. Kreise	6	2	7,8 Mc/s	S1
Circuits de H.F.		1	14,87 Mc/s	C14, C6
Circuitos de R.F.	7	2	3,68 Mc/s	S10-S11-S12, S3
		1	7,3 Mc/s	C13, C7
Circuitos de R.F.	4	2	157 kc/s	S16-S17-S18, S7
		1	380 kc/s	C16, C10





Part Description	Part Number	Part Number	Part Number	Part Number	Part Number	Part Number	Part Number
Cabinet	A3 009 01	Kast	Gehäuse	Coffret	A3 009 01	Caja	A3 009 01
Front	P5 210 20/159/LX	Front	Front	Front	P5 210 20/159/LX	Front	P5 210 20/159/LX
Aerial	A3 749 93	Antenne	Antenne	Antenne	A3 749 93	Antena	A3 749 93
Battery holder	A3 788 15	Batteri jholder	Batteriehälter	Porte-pile	A3 788 15	Porte pila	A3 788 15
Battery holder	A3 788 16	Batteri jholder	Batteriehälter	Porte-pile	A3 788 16	Porte pila	A3 788 16
Handle	A3 358 78	Handvat	Handgriff	Poignée	A3 358 78	Asa	A3 358 78
Grommet for fix. varco	28 725 52	Tulle bev. varco	Tülle Bef. Varko	Canon fix. cond. var.	28 725 52	Manguito para fij. del cond. var.	28 725 52
Leg (4x)	P5 192 13/723/KE	Voetjje (4x)	Puss (4x)	Pied (4x)	P5 192 13/723/KE	Pie (4x)	P5 192 13/723/KE
Knobs	A3 784 51	Knoppen	Knöpfe	Boutons	A3 784 51	Boutons	A3 784 51
Contact slide	971/103	Contactenschuif	Kontaktschiebe	Coullisse de contacts	971/103	Placa portacontactos desliante	971/103
Contact slide	971/102	Contactenschuif	Kontaktschiebe	Coullisse de contact	971/102	Placa portacontactos desliante	971/102
Contact spring	971/77	Contactveer	Kontaktsieder	Ressort de contact	971/77	Resorte de contacto	971/77
Contact strip	971/101	Contactensstrip	Kontaktschreifen	Plaque fixe	971/101	Portacontactos fijo	971/101
Contact lip	971/79	Contactlip	Kontaktszunge	Contact pour plaque fixe	971/79	Contacto fijo	971/79
Dial	928/L4XOOT	Schaal	Skala	Cadran	928/L4XOOT	Cuadrante	928/L4XOOT
Push button 2/7	P5 420 22/139/FY	Drukknoop 2/7	Drucktaste 2/7	Touche poussoire 2/7	P5 420 22/139/FY	Pulsador 2/7	P5 420 22/139/FY
Push button 8	A3 666 58	Drukknoop 8	Drucktaste 8	Touche poussoire 8	A3 666 58	Pulsador 8	A3 666 58
Female plug P.U.	A3 788 91	Contraplug P.U.	Kontrastecker P.U.	Fiche femelle P.U.	A3 788 91	Clavija hembra fonocaptor	A3 788 91
S1)	A3 985 64	S10)	S19)	S35)	A3 154 32	042	909/0320
S2)		S11)	S20)	S36)		043	909/0320
S3)	A3 985 66	S12)	A3 129 35	C1)	49 002 37	044	909/0320
S4)		S13)		C2)		R18)	E 098 AG/00825
S5)		S14)		C27)	909/24	R19)	
S6)	A3 985 61	S15)		C36)	909/24	R42	B1 530 16
S7)		S16)	A3 129 34	C40)			
S8)		S17)		C41)	909/025	JH/CB	
S9)	A3 749 93	S18)					

To order parts, which do not occur in this list consult the Catalogue for Service Spare Parts.

Voor het bestellen van onderdelen welke niet in bovenstaande lijst vermeld zijn, raadplege men de Catalogue voor Service Standaard Onderdelen.

Falls Ersatzteile, welche nicht in der obenstehenden Liste angegeben sind, bestellt werden müssen, bitten wir Sie, unser Service Standard Buch zu Rate zu ziehen.

Pour la commande des pièces qui ne figurent pas dans cette liste, en las listas de piezas consultez el Catalogue de Pièces de Recambio Standard.